

Abdeckungen für Sprunggruben und Beachvolleyballfelder

Um den Sand von Weitsprung- und auch Beachvolleyballanlagen effektiv vor Verschmutzung durch umherfliegende Blätter und verschiedenste Arten von Witterungseinflüssen zu schützen, empfiehlt es sich, unsere speziell auf Maß gefertigten Gewebeabdeckungen einzusetzen.

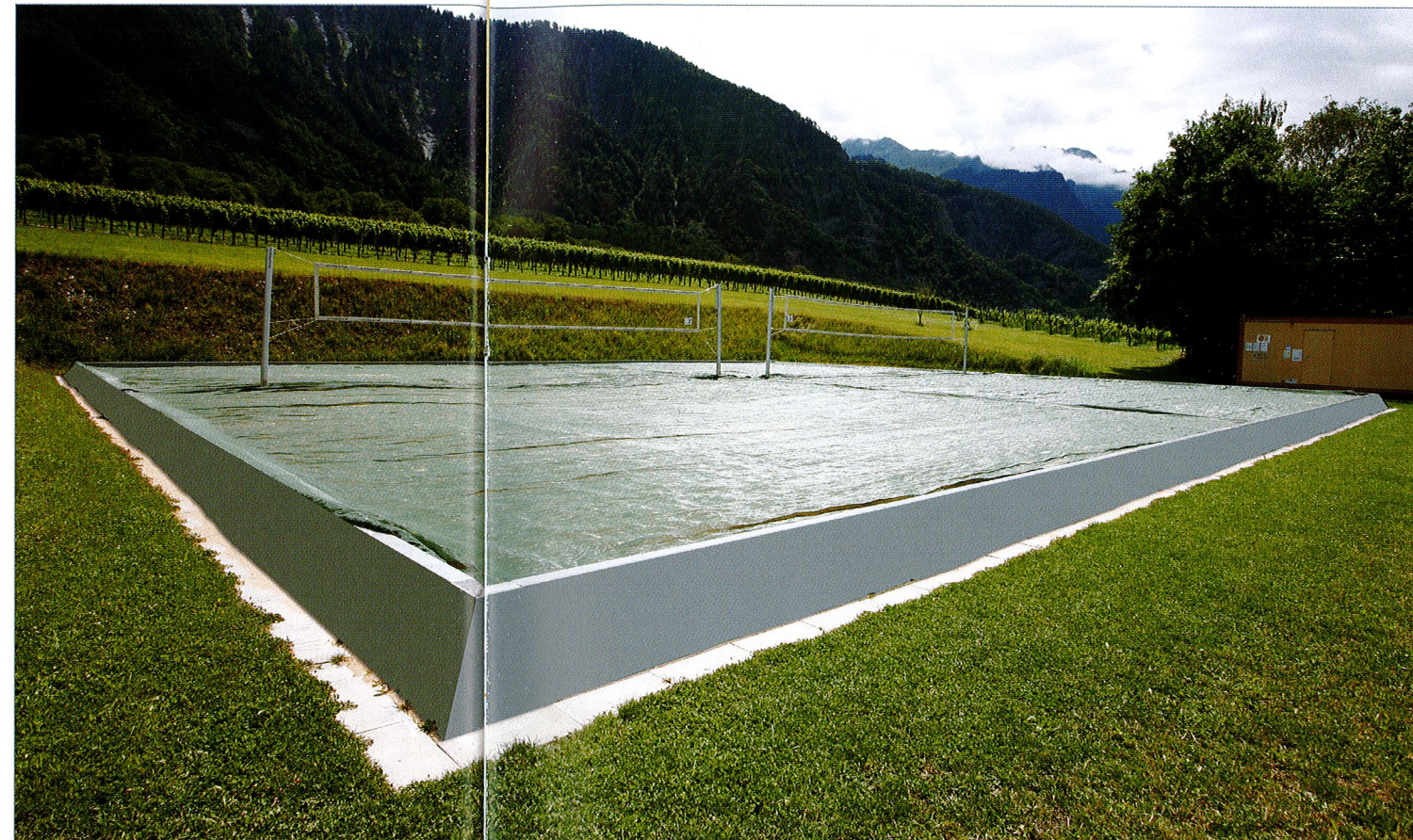
Unsere Abdeckungen bieten wir je nach Anwendungszweck in verschiedenen Materialstärken und Ausführungen an. Alle Materialien sind witterungs- und UV-beständig. Da es sich weiterhin um wasser- und luftdurchlässige Materialien handelt, ist eine permanente Belüftung des Bodens sichergestellt.

Die Abdeckungen werden mit umlaufendem Hohlraum inkl. Einzugschnur produziert, dieser ist bei den Planen aus PE-Monofil mit zusätzlichem Kanten-schutz verstärkt. In den Hohlraum kann dann bauseits eine entsprechende Kette zur Materialbeschwerung eingezogen werden.

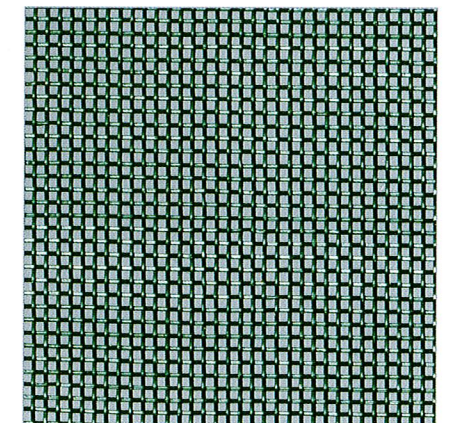
Weiterhin sind unsere Abdeckungen mit Messingösen in den Ecken ausgestattet, diese ermöglichen die Fixierung der Kette. Auf Wunsch arbeiten wir verstärkte Zugschlaufen ein.

Durch die guten Verarbeitungseigenschaften der unterschiedlichen Gewebearten sind der Gestaltungsvielfalt kaum Grenzen gesetzt.

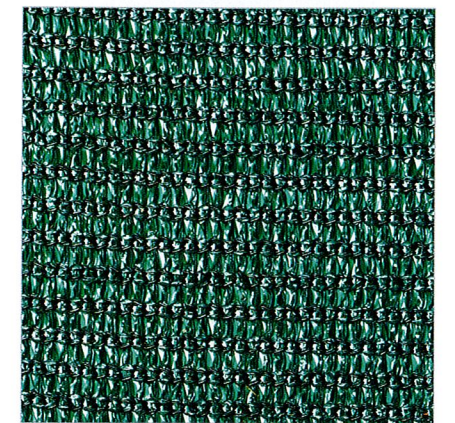
Von der kleinen Sandkastenabdeckung über die filigrane Outdoorspielfläche bis hin zu großen Beachvolleyballfeldern - Alles kann nach Ihren Wünschen gefertigt werden!



Abdeckung Beachvolleyballfelder



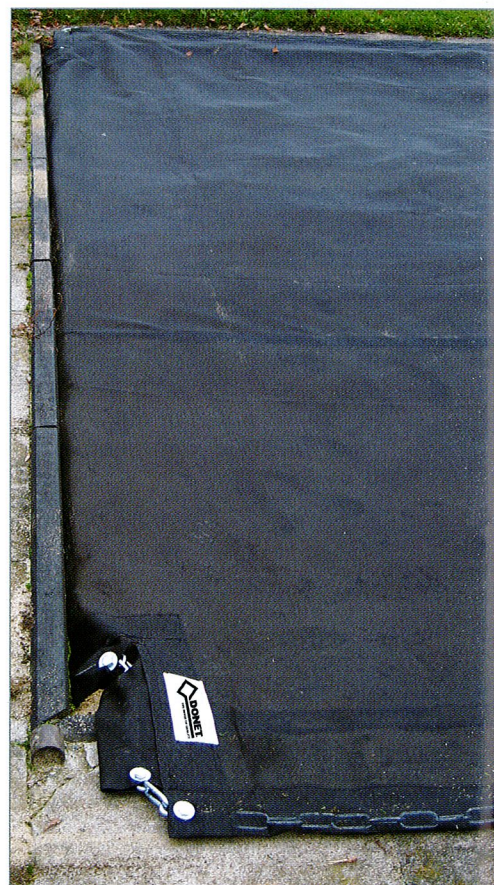
Art.-Nr. 1494, PE-Monofilgewebe, 200g/qm



Art.-Nr. 1469, PE-Gewebe, 230g/qm



Sprunggrubenabdeckung



Hohlraum mit Kette oder Stange in der Sprunggrube fixiert

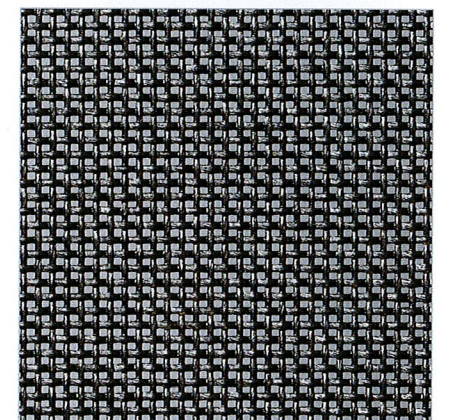
Gewebe aus Polyethylen und Polyester

PE-Monofilgewebe, ca. 200g/qm
inkl. Hohlraum, Messingösen und Zugschlaufen
Farbe grün
Art.-Nr. 1494-00

PE-Gewebe, ca. 230g/qm
inkl. Hohlraum, Messingösen und Zugschlaufen
Farbe grün, schwarz
Art.-Nr. 1469-00

PES-Gittergewebe, PVC beschichtet, ca. 270g/qm
inkl. Hohlraum, Messingösen
Farbe grün, schwarz
Art.-Nr. 1521-00

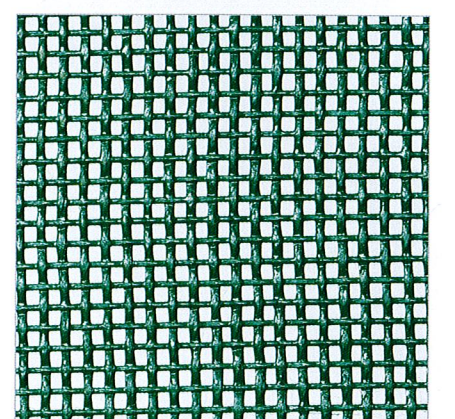
PES-Gittergewebe, PVC beschichtet, ca. 450g/qm
inkl. Hohlraum, Messingösen
Farbe grün, schwarz
Art.-Nr. 1519-00



Art.-Nr. 1521, PES-Gewebe, PVC beschichtet



Variante zur Eckbefestigung der Beschwerungskette



Art.-Nr. 1519, PES-Gewebe, PVC beschichtet

PE = Polyethylen, PES = Polyester